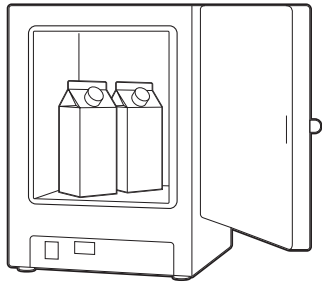


# Innovate™ Rapid Microbial Screening System Ready Reference Guide

## Inkubieren

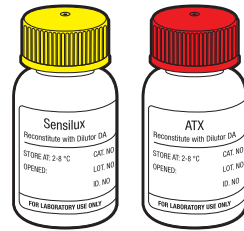
## Tägliche Wartung



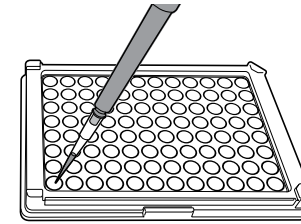
Inkubieren Sie die Probe entsprechend Ihrer SOP.



Schalten Sie das Innovate-Instrument ein. Starten Sie die Innovate-Software. Vergewissern Sie sich, dass Ihr Innovate-Gerät verbunden ist und die LED grün leuchtet. (Innovate System ist verbunden). Starten Sie den Waschvorgang für die Injektoren 1, 2 & 3.



Rekonstituieren Sie die Reagenzien mit den relevanten Puffern und vorgegebenen Mengen (ml). Bitte in 50 ml Tubes umfüllen. Die Nadeln (ATX, CellSolve, Sensilux) in die Reagenzien stecken. Hergestellte Reagenzien sind bis zu 5 Tage gekühlt haltbar.



Führen Sie Injektor 1 in das ATX, Injektor 2 in den Cellsolver und Injektor 3 in das Sensilux ein, bevor Sie die Platte vorbereiten.\* Bereiten Sie die täglichen Kontrollen (InstBlink, ReagBlink, ATP Kontrolle) vor und starten Sie den Lauf.  
\*Siehe Gebrauchsanweisung für Details.

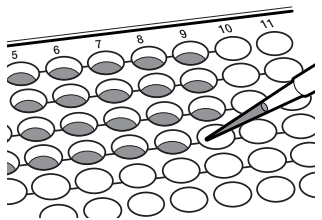


In der Innovate Software: -> Plate Preparation, um einen Lauf zu erstellen; benennen der Proben\*\* (z.B. per Barcodescan).

\*\*Mehrere Produkttypen können im selben Durchgang getestet werden.

## Test durchführen

## Tägliche Wartung



Pipettieren Sie 50 Mikroliter per Probe pro Well der Mikrotiterplatte.

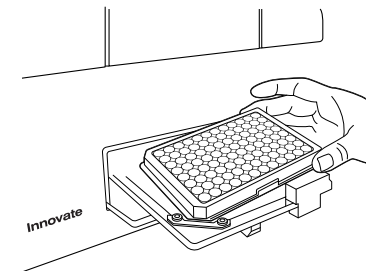


Bestätigen der präparierten Platte mit "Platte messen" und anschliessend mit "Start". Frontlader öffnet sich, laden der präparierten Probenplatte, bestätigen. Prozess startet nun automatisch.



Ergebnisse werden in Echtzeit angegeben, die direkt geprüft werden können.

Siehe Kundenhandbuch für weitere Informationen.



Nach Beendigung des Prozesses bitte die Probenplatte (über Software "Platte entladen") entladen. Alle 3 Nadeln der Injektoren in MicroWash für abschließenden Waschvorgang umsetzen.



Waschen Sie die Injektoren 1, 2 & 3 am Ende des Tages, mindestens nach 8 Stunden. Bitte die Injektoren 1, 2 & 3 nicht länger als 8 Stunden in den Reagenzien ohne zu waschen belassen. Schalten Sie das Innovate-System erst nach erfolgreichem Waschvorgang (hinterer Netzschalter) aus.